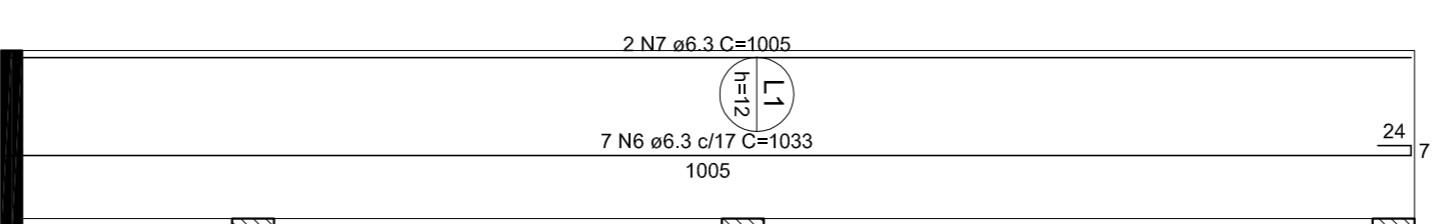
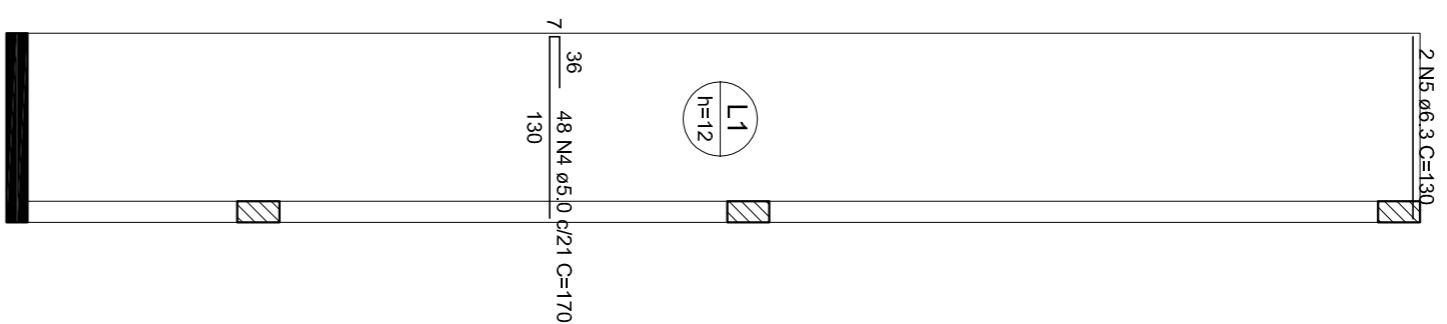
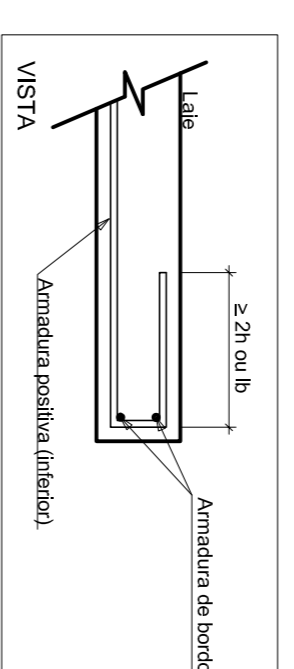
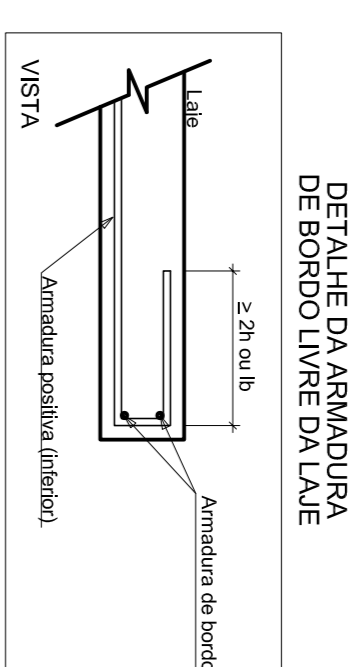
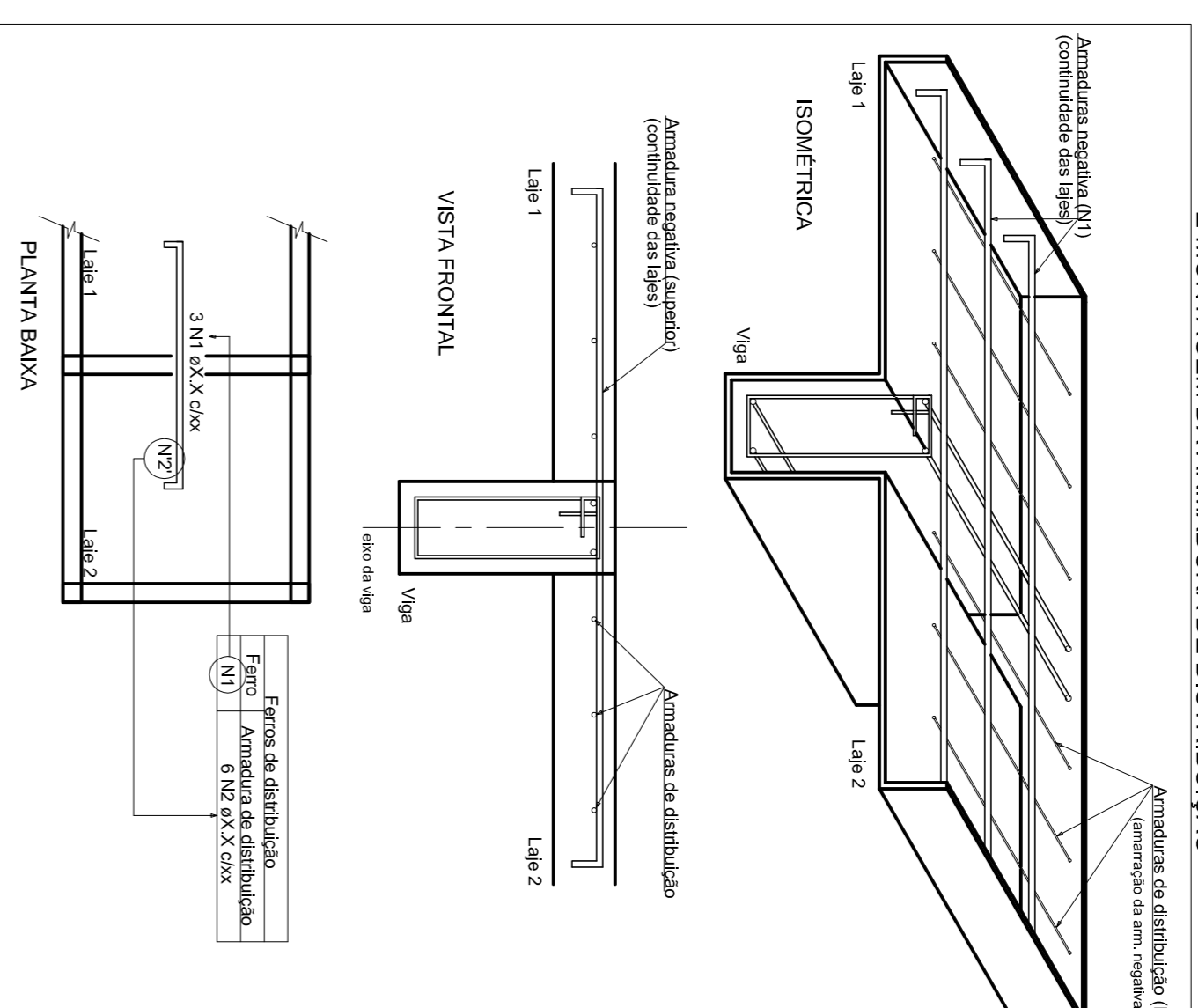


DETALHE DA ARMADURA DE SUPERIOR DE CONTINUIDADE DA LAJE E MONTAGEM DA ARMADURA DE DISTRIBUIÇÃO



Armaduras de distribuição	
Armadura N10	Armadura de distribuição
	16 N1 ø5,0 c/8 C=1063

Armaduras de distribuição	
Armadura N8	Armadura de distribuição
N9	5 N2 ø5,0 c/20 C=268
	4 N3 ø5,0 c/80 C=264

Armação positiva das lajes(Eixo X)

escala 1:50

Armação positiva das lajes(Eixo Y)

escala 1:50

RELAÇÃO DO AÇO

ACO	N	DIAM (mm)	QUANT	CUMT (m)	CUMT (m)	GROSSO (kg)	GROSSO (kg)
CA50	1	5,0	16	80	80	440	440
	2	5,0	5	25	25	137	137
	4	5,0	48	240	240	1330	1330
	5	6,3	2	12,6	12,6	280	280
	7	6,3	2	12,6	12,6	700	700
CA50	8	8,0	5	40	40	510	510
	9	8,0	5	40	40	510	510
	10	12,5	91	455	455	18382	18382

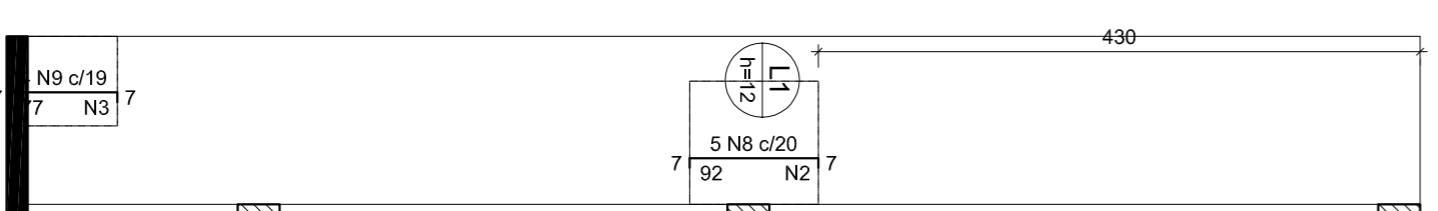
RESUMO DO AÇO

ACO	DIAM (mm)	CUMT (m)	PESO + 0% (kg)	CUMT (m)	PESO + 0% (kg)
CA50	5,0	56	23,2	56	23,2
CA50	6,3	8,8	177,1	8,8	177,1
CA50	12,5	249	38,4	249	38,4
PESO TOTAL					
CA50	5,0				
CA50	6,3				
CA50	8,0				
CA50	12,5				

Volume de concreto (C25) = 1,45 m³
Área de forma = 13,41 m²

Armação negativa das lajes(Eixo X)

escala 1:50



Armação negativa das lajes(Eixo Y)

escala 1:50

TIPO DO OBJETO		CONSTRUÇÃO DA FEIRA DO PRODUTOR	
PROPRIETÁRIO		PREFEITURA MUNICIPAL DE ITAÚBA - MT	
C.G.C. / C.P.F.		03.238.961/0001-27	
LOCAL		AV. MADRI BARBARA MAIX, ESQUINA COM A RUA PRINCESSA IZABEL - ITAÚBA/MT	
ÁREAS		ÁREA TOTAL DA EDIFICAÇÃO...512,66m²	
AUTOR DO PROJETO		KLEY WILLIAN AREVALO COSTA	
CREA: 150.075/969-7			
ASSINATURA		POLIANE	
ESCALA		INDICADAS	
INDICADAS		ESTRUTURAL - CONCRETO	
DATA		JANEIRO/2019	
DETALHES - LAJES MARQUISE			